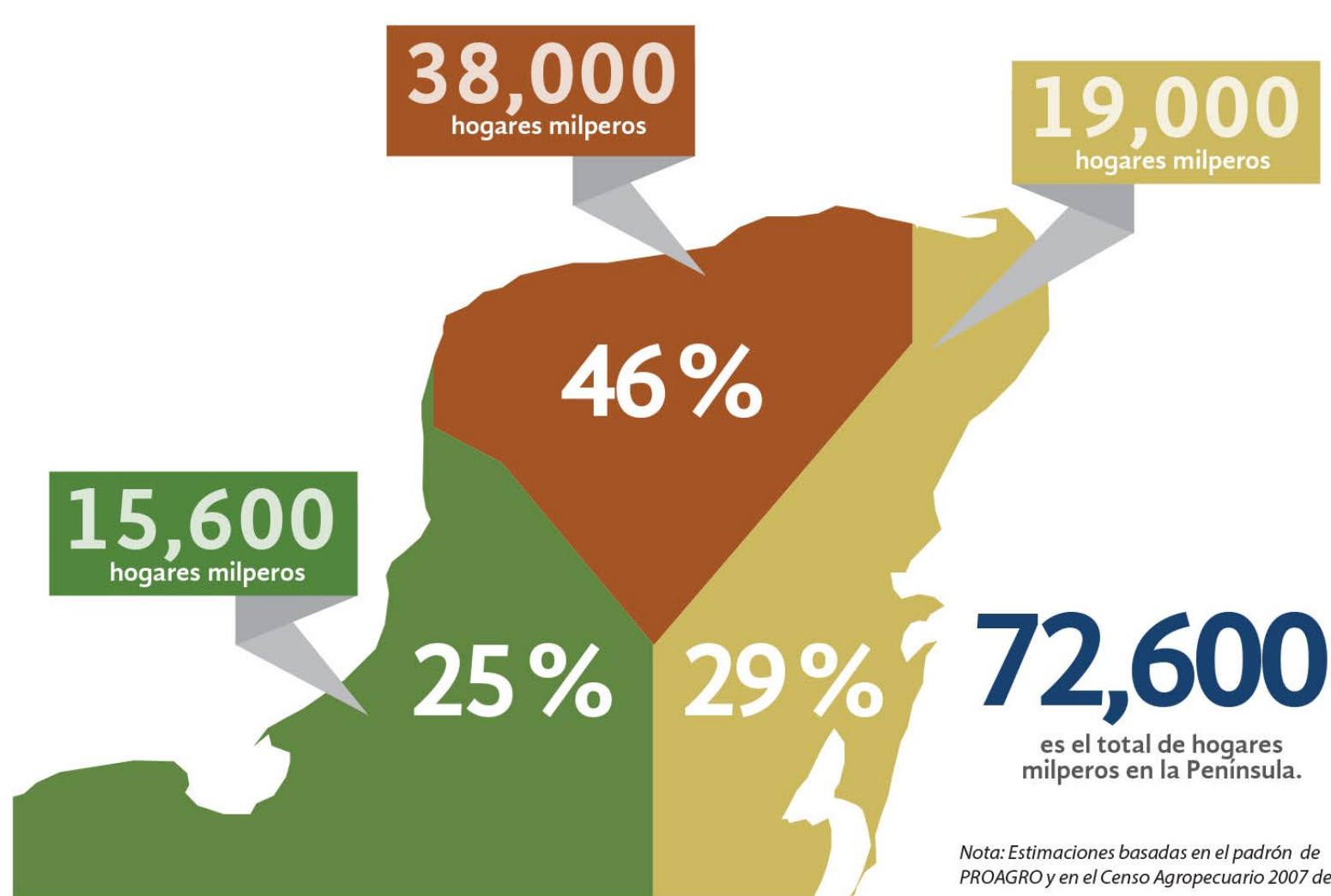


MILPAS DE LAS COMUNIDADES MAYAS Y DINÁMICA DE USO DE SUELO EN LA PENÍNSULA DE YUCATÁN

INFORMACIÓN ESTRATÉGICA SOBRE LA MILPA

La milpa fue el sistema de producción maya por excelencia, pero ¿cuánta milpa hay ahora en la Península de Yucatán?

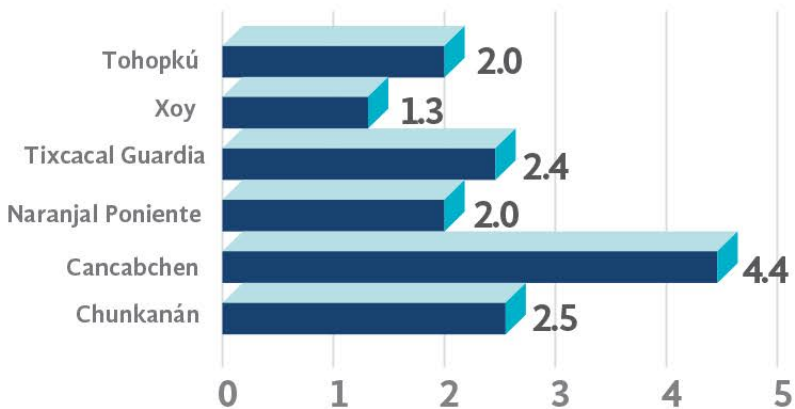


Distribución de las unidades de producción milperas en los tres estados de la Península



¿CUÁNTA MILPA HACE UN MILPERO?

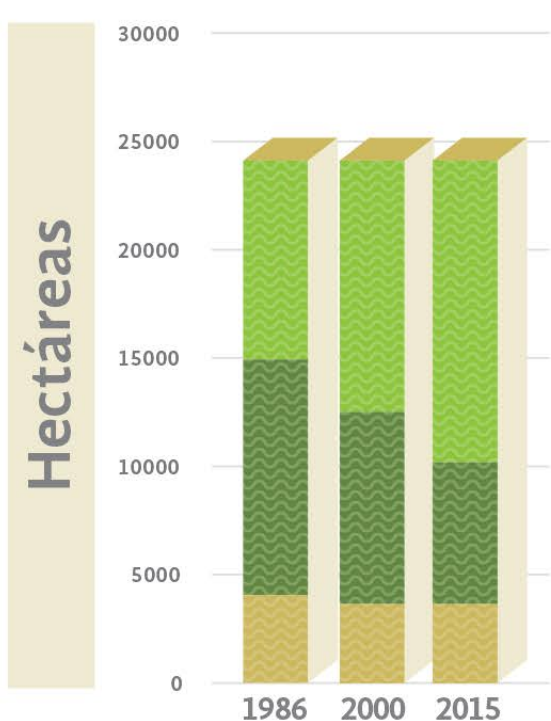
Tamaño de la parcela milpera promedio en comunidades visitadas (en hectáreas)



Tamaño de la parcela milpera promedio en municipios de la Península (en hectáreas)



Cancabchen



Tohopkú



La milpa conserva la vegetación y mantiene el tipo de uso del suelo

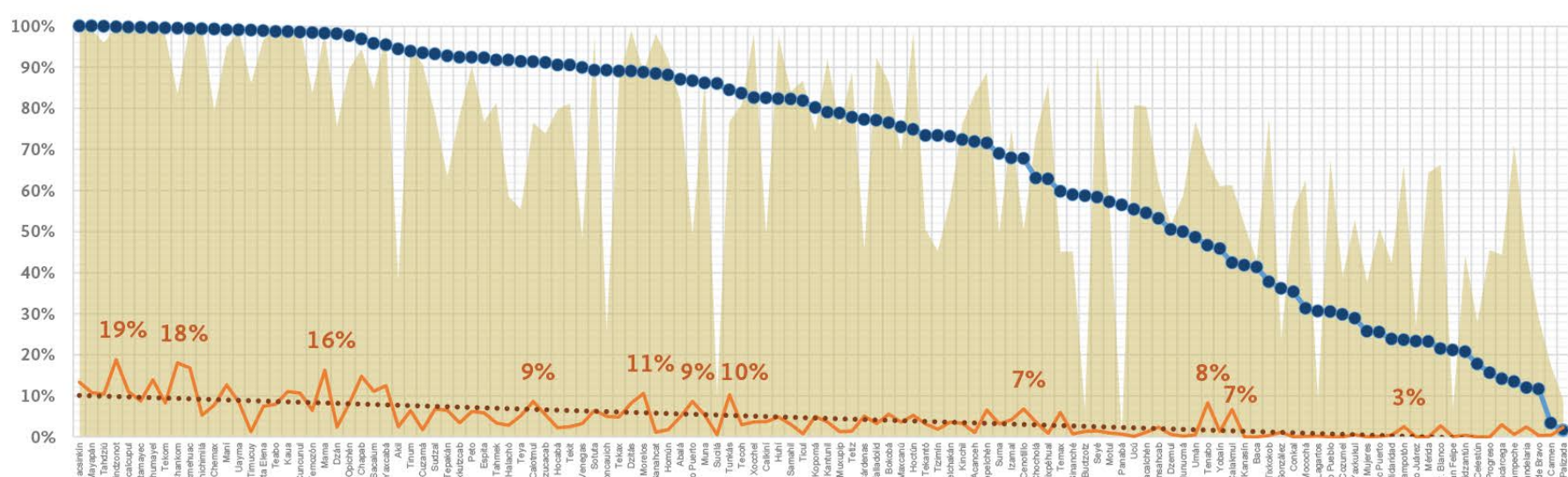
USO DEL SUELO

- Vegetación secundaria
- Selva
- Agrícola

Existe una relación directa entre



*(% pobladores jefes de una unidad de producción milpera respecto a todos los pobladores)



Municipios de la Península de Yucatán

¿DÓNDE IMPLEMENTAR ESTRATEGIAS?

El 62% de las unidades de producción milpera (45 mil) se encuentran en 242 ejidos que representan únicamente el 16% de los ejidos milperos.